



Wildberry 164

Sonya® Blush

Agregue un resplandor natural y saludable a sus mejillas con la colección de Sonya Blush de colores puros. Suaves al tacto y no irritantes para su cutis, estos elegantes polvos se deslizan uniformemente para delinear sus pómulos y enaltecer su cutis.

CONSEJOS

- El rubor debe ser realmente lo que su nombre indica, un suave toque de color.
- Sonría para encontrar las “manzanas de sus mejillas”. Luego aplique el rubor en forma circular de afuera hacia adentro.
- El color se crea fácilmente, desde suave y natural hasta espectacular
- Combina sin esfuerzo y es perdurable

DISPONIBLE EN 11 TONOS

Nature	156
Sienna	157
Bashful	158
Rosewood	159
Flare	160
Rose Petal	161
Berry Rose	162
Mauve	163
Wildberry (foto)	164
Sunset	165
Brick	166



- Pigmentos ricos en color
- Tonos cálidos y frescos para complementar la base, sombra de ojos y lapiz labial
- Consistencia fina para uso más prolongado
- 11 colores diferentes para escoger



Sonya® Glamour Showcase (Demostrador)

Sonya Glamour Showcase es una exclusiva herramienta para desarrollar su negocio de belleza FLP. Este estuche de calidad profesional facilita la demostración en su conducción de Clínicas de Belleza Sonya y enseña a los demás cómo verse y sentirse mejor. Contiene todo lo que usted necesita para tener éxito con su Sonya Colour Collection.

- 12 Bases Cream-to-Powder
- 1 Colour Concealer Wheel (disco de 5 tonos correctores)
- 3 Polvos Traslúcidos
- 11 Rubores
- 24 Sombras para ojos
- 4 Delineadores para ojos
- 2 Rímel
- 1 Fijador para Cejas
- 14 Lápices labiales
- 5 Delineadores labiales

- Literatura Sonya disponible en español* e inglés
- Aplicadores Desechables para Labios (7045), Aplicadores para Rímel (7047), Aplicadores Desechables de Espuma (7049), Esponjas Desechables (9699), Selector de Base (9904), Sacapuntas (7052), Folleto de la Línea Completa de Sonya (9693), Gráfica del rostro en inglés o español (9942)



- La forma perfecta de demostrar Sonya Colour Collection
- Presentación Elegante y Profesional
- Fácilmente reemplazable - simplemente reemplace artículos individuales según sus necesidades*

*Rellenador de Base para Showcase/Demostrador son vendidos únicamente como artículos de literatura Sonya
 PRODUCTO#9600
 Encarte de Literatura en Inglés
 PRODUCTO #9601
 Encarte de Literatura en Español



Dusty Rose 104

Sonya® Palettes

Elimine las conjeturas para conseguir una apariencia hermosa con nuestras paletas profesionales formuladas para labios, mejillas y ojos. La versatilidad y flexibilidad de las Paletas Sonya le permiten crear muy variadas apariencias especiales para cada ocasión, de día o de noche.

SHIMMERS (100) - Brillantes sombras para sus ojos, mejillas y escote.

Pressed Powder - Translucent 2 (168)

EyeShadows - Sunfire (153), Hologram (152), Moonlight (149), Pot of Gold (150), Sterling (145), Glacier Ice (151)

Eye/Lip Pencils - White Clarifier (180), Golden Shimmer (181)

Lipsticks - Solid Gold (128), Hologram (127)

Brow Fix - Clear (172)

AUTUMN HUES (101) - Reflejan los cálidos colores ricos del otoño con esta clásica colección

Pressed Powder - Translucent 2 (168)

Blush - Nature (156), Flare (160)

EyeShadows - Cactus Green (141), Fudge Brownie (140), Maple Syrup (139), French Vanilla (132)

Eye/Lip Pencils - Midnight Black (174), Cocoa (175)

Lipsticks - Sheer Chocolate Kisses (121), Almond (122);

Mascara - Black (170)

NIGHT ON THE TOWN (102) - Clásicos rojos con acentos blancos y negros para crear una apariencia espectacular

Pressed Powder - Translucent 1 (167)

Blush - Brick (166), Sunset (165)

EyeShadows - Sterling (145), Whipped Cream (154), Moonlight (149), Charcoal (155)

Eye/Lip Pencils - Midnight Black (174), Mahogany (173)

Lipsticks - Porsche Red (130), Deepest Love Red (129)

Mascara - Black (170)

BARELY PINK (103) - Coloree su mundo suave-

mente con tonos pasteles, con acentos de color marrón y natural

Pressed Powder - Translucent 1 (167)

Blush - Rosewood (159), Bashful (158)

EyeShadows - Barely There (137), Cool Breeze (138), Blue Bayou (136), Linen (135)

Eye/Lip Pencils - Jazz (178), Mystique (177)

Lipsticks - Sheer Bliss (120), Barely Pink (119)

Mascara - Brown/Black (171)

DUSTY ROSE (104) - Use lo clásico con esta colección de tonos medio y frío

Pressed Powder - Translucent 3 (169)

Blush - Berry Rose 162, Rose Petal (161)

EyeShadows - Wildberry (144), Birch (143), Cool Breeze (138), Satin (142)

Eye/Lip Pencils - Midnight Black (174), Grapevine (179)

Lipsticks - Pink Champagne (123), Dusty Rose (124)

Mascara - Black (170)

PLUM 'N BERRY (105) - Tonos profundos y sombras ricas y brillantes como una joya para día y tarde

Pressed Powder - Translucent 3 (169)

Blush - Wildberry (164), Mauve (163)

EyeShadows - Crystal Waters (148), Satin (142), Sterling (145), Purple Rain (147)

Eye/Lip Pencils - Midnight Black (174) Grapevine (179)

Lipsticks - Wineberry (126), Brandy Ice (125)

Mascara - Black (170)

SUMMER'S KISS (106) - Irradie la luz cálida veraniega

Pressed Powder - Translucent 2 (168)

Blush - Nature (156), Sienna (157)

EyeShadows - Ginger (133), Mink (134), Phantom (131), French Vanilla (132)

Eye/Lip Pencils - Burnished Brown (176), Cocoa (175)

Lipsticks - Sheer Peach Fuzz (117), Coffee Cream (118)

Mascara - Black (170)



- Cómoda y fácil de usar - todo lo que usted necesita en una Paleta
- Perfecta para viajar
- Cada Paleta contiene una sombra de ojos clara, media y oscura además de un acento de color, para crear una variedad de estilos y apariencias

Para ver colores disponibles vea las páginas individuales.



Sonya® Lush Lash Mascara y Sonya® Brow Fix

SONYA LUSH LASH MASCARA

Sus pestañas se verán magníficas con nuestro rímel exclusivo con Sábila que acondiciona y prolonga al mismo tiempo que deja las pestañas suaves, flexibles y abundantes. El rímel es impermeable y fue especialmente formulado para ojos sensibles.

DISPONIBLE EN 2 TONOS:

Black	170
Brown/Black	171

- Nunca deslize repetidamente la brocha aplicadora del rímel en el tubo, ya que esto tiende a que el rímel se seque.
- 2 capas ligeras son siempre mejor que una gruesa. Deje secar un minuto entre cada aplicación.
- Como regla general, cambie de rímel mensualmente
- Fórmula impermeable y súper acondicionadora

SONYA BROW FIX

Déle a sus cejas una apariencia sofisticada con Sonya Brow Fix. Esta transparente fórmula acondicionadora con Sábila es la forma ideal de terminar de embellecer y fijar sus cejas.

Brow Fix Clear (172)

- Ayuda a elevar y a acentuar la forma de la ceja.
- El aplicador ofrece una apariencia precisa que permanece todo el día
- Mantiene cejas rebeldes en su lugar



Black 170



Sonya® Lipstick

Píntese sus labios con la elegante y cremosa colección Sonya Lipstick, disponible en una gama de colores brillantes o dramáticos para satisfacer cualquier gusto.

DISPONIBLE EN 12 TONOS CREMOSOS, MATE Y 4 BRILLANTES*

Sheer Peach Fuzz	117
Coffee Cream	118
Barely Pink	119
Sheer Bliss	120
Sheer Chocolate Kisses	121
Almond	122
Pink Champagne	123
Dusty Rose	124
Brandy Ice	125
Wineberry	126
Deepest Love Red	129
Porsche Red	130
*Hologram	127
*Solid Gold	128
*Crystal Plum	201
*Pink Reflection	202



Porsche Red 130

- Color perdurable que no se reseca
- Contiene ingredientes vitales para proteger y humectar; mantiene los labios tersos y flexibles
- Cuando se aplique color en los labios, para mejores resultados utilice un delineador de labios
- Pruebe mezclando 2 ó más labiales; sea creativa



Sonya® Lip Pencil

Creemosos y suaves, los Sonya Lip Pencils se deslizan fácilmente para delinear y definir sus labios. Complete su apariencia con su tono favorito de Sonya Lipstick y Sonya Lip Gloss.

DISPONIBLE EN 5 TONOS

Mahogany	173
Cocoa	175
Mystique	177
Grapevine	179
Golden Shimmer	181



Mystique 177

- Afílelos con el sacapuntas de Sonya para una aplicación ideal y precisa en todo momento
- Para un color más perdurable, rellene totalmente el área de los labios con Sonya Lip Pencil, luego agregue su labial favorito de Sonya



Sonya® Lip Gloss

¡Haga vibrar el tono de sus labios y déles un brillo perdurable y tersura con Sonya Lip Gloss!

DISPONIBLE EN 4 TONOS:

Crystal Clear	190
Sunglow	192
Berry Muave	193
Vanilla Pearl	191

INGREDIENTES PRINCIPALES:

Extracto de Aceite de Sábila - una combinación de Aceite de Soja y Sábila. Esta mezcla proporciona propiedades humectantes, aliviantes y no irritantes. Vitamina E - un excelente antioxidante que también ayuda a sellar la humedad natural. Extractos Marinos - contiene Extractos de Alga y Carragenina que contienen abundantes cantidades de vitaminas A y E y otros minerales con excelentes propiedades humectantes.



Sunglow 192

- Aplicador fácil de usar
- Sonya Lip Gloss puede ser utilizado solo o sobre su color favorito de Sonya Lipsticks



Sedona Trio 204



Sedona Trio 203

Sonya® Eyeshadow Tríos

Descubra los secretos de una belleza perfecta con Sonya Eye Shadow Tríos. Las fórmulas brillantes (shimmery) con la combinación de Sábila reflejan los más actuales gritos de la moda. Una versátil gama de colores puede ser utilizada para matizar, sombrear y definir - creando la apariencia que usted desea.

Dos combinaciones perfectas hacen que usted se vea bella fácilmente y pueden ser utilizadas secas para una apariencia más delicada o húmeda, para aumentar la intensidad o delinear los ojos. Combine los colores de cada Trío para crear sus propias combinaciones. Se pueden obtener muchos 'looks' - ¡todo depende de su imaginación!

SPRING TIME TRIO 203

Estos tres irresistibles tonos sirven para cualquier color de ojos. Shimmer Yellow puede utilizarse para resaltar los párpados y las cejas e iluminar los ojos. Aplique Frosted Pink en los párpados como base de color, una sombra ideal para cuando brilla el sol. Use Soft Green para agregar profundidad a sus ojos cuando se use en el área del pliegue. También puede ser usado como delineador para ojos para una mayor definición.

SEDONA TRIO 204

Use su imaginación para crear la apariencia ideal con estos tres tonos complementarios. Una hermosa combinación de Plum, Light Blue, y Taupe crean un gran look. Aplique el tono Taupe en sus párpados como base de color o sobre sus cejas, para iluminar sus ojos. Podría usar Light Blue como base de color o como delineador para ojos. Plum agrega profundidad a sus ojos cuando es aplicado en el pliegue o añade una mayor definición cuando se aplica como delineador de ojos.



Blue Bayou 136

Sonya® Eyeshadow

Realce, defina y acentúe sus ojos naturalmente con la colección Sonya de sombras para ojos. Disponible en una gama completa de 24 colores desde brillantes tonos perlas hasta mates aterciopelados para un color sobresaliente y tonalidades intermedias.

DISPONIBLE EN 24 TONOS

Phantom	131
French Vanilla	132
Ginger	133
Mink	134
Linen	135
Blue Bayou	136
Barely There	137
Cool Breeze	138
Maple Syrup	139
Fudge Brownie	140
Cactus Green	141
Satin	142
Birch	143
Wildberry	144
*Sterling	145
Purple Rain	147
*Crystal Waters	148
*Moonlight	149
*Pot of Gold	150
*Glacier Ice	151
*Hologram	152
*Sunfire	153
Whipped Cream	154
Charcoal	155

*Indican tonos brillantes



- Esta fina fórmula a base de Sábila alivia y calma la delicada área de los ojos.
- Las sombras para ojos pueden ser aplicadas con una brocha pequeña y un toque de agua para lograr un efecto delineador líquido
- Las sombras para ojos funcionan perfectamente para definir las cejas
- Aplique las sombras con una brocha húmeda para lograr una intensidad más dramática de color que perdure
- Las sombras se desvanecen fácilmente y sin esfuerzo



Sonya® Eye Pencil

Refine su estilo al instante al darle una nueva definición sutil a sus ojos. Cremosa y suave, nuestra exclusiva fórmula de Sábila le ofrece cada vez una aplicación perfecta.

DISPONIBLE EN 4 COLORES

Midnight Black	174
Burnished Brown	176
Jazz	178
White Clarifier	180



- Cremosa y suave fórmula que se desliza fácilmente
- Color perdurable y permanente
- Afile sus lápices con el Sonya Pencil Sharpener cada vez para una aplicación perfecta



Sonya® Aloe Eye Makeup Remover

Esta delicada y ligera fórmula de Sábila funciona rápida y finamente para quitar totalmente el maquillaje. El Gel de Aloe Barbadensis (nuestro propio Gel Estabilizado de Sábila), proporciona los beneficios de cuidado, acondicionamiento y alivio adecuados para la delicada área de los ojos.

INGREDIENTES:

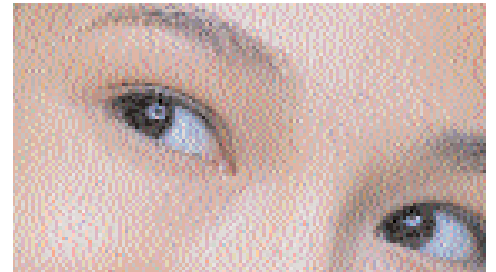
Gel de Aloe Barbadensis (Gel Estabilizado de Sábila), Agua, Cocoamidofacetato Disódico, Polisorbato 20, Coccoato de Sucrosa, Aminoácidos de Laurel Sódico de Avena, Hidroxietilcelulosa, Fenoxietanol Metilparaben, Propilparaben, Disodio EDTA, Fragancia.

INDICACIONES:

Sature algodón con removedor. Aplique a los ojos cerrados y delicadamente remueva el maquillaje. Repítalo si es necesario.

CONTENIDO

4 oz. líq. (118ml)



- Delicadamente acondiciona y humedece las pestañas.
- No deja residuos - puede usted aplicar inmediatamente después su maquillaje.
- Fórmula exclusiva, no contiene aceite.
- Hágale un favor a su cutis: nunca se vaya a acostar con el maquillaje puesto. Un cutis limpio es un cutis sano.

PRODUCTO #186



Sonya® Cream to Powder Foundation

La apariencia bella se da muy naturalmente con estos 12 tonos vivos para base. Formulados para mejorar su propio tono de cutis, la fina textura de Sonya Cream to Powder Foundation le da a cada mujer una apariencia tersa e impecable, y es ideal para todo tipo de cutis.

DISPONIBLE EN 12 TONOS

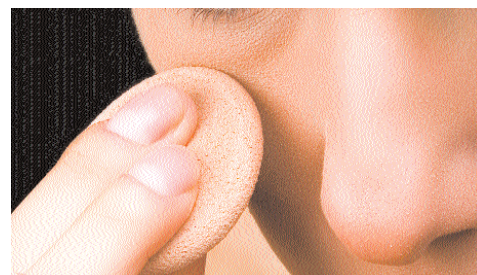
Porcelain	107
Soft Ivory	108
Rose Beige	109
Sunset Beige	110
Fawn	111
Butter	112
Golden Sun	113
Mocha	114
Raisin	115
Chocolate	116
Natural Beige	182
Vanilla Bisque	183

CÓMO APLICARLOS

Prepare su cutis para la aplicación de base al limpiar primero, luego atenuar y humectar con el régimen para el cuidado del cutis Aloe Fleur de Jouvence. Sonya Cream to Powder Foundation deberá estar suavizada antes de aplicarse. Esto puede hacerse con una esponja para asegurar una aplicación impecable.

CONSEJOS

- Utilice el Sonya Foundation Selector como guía para elegir el tono adecuado
- Cómodo y fácil de usar estuche, negro y elegante - perfecto para retoques durante el día
- La base puede aplicarse como cobertura completa o transparente
- Sonya Cream to Powder Foundation se desliza como seda para un cutis impecable
- Ayuda a humectar, suavizar y aliviar el cutis



- Para todo tipo de piel y color
- Tonos fríos y cálidos
- A base de Sábila
- Natural
- Compacto conveniente
- 12 tonos para escoger

PRODUCTO #027



Sonya® Colour Concealer Wheel

Nadie es perfecto, pero con el exclusivo Sonya Colour Concealer Wheel - de cinco tonos, ¡usted casi lo logrará! La calidad excepcional de estos colores neutralizadores y correctores le permitirán ocultar las imperfecciones y emparejar el tono de su cutis, para un toque natural e impecable.

Verde
Neutraliza la rojura - perfecto para cutis asoleado y rosáceo

Amarillo
Para oscuridad - excelente bajo los ojos para eliminar las ojeras

Lila
Abrillanta la piel amarilla - realza la zona de los párpados - perfecto como base para sombra de ojos

Beige Claro
Para desvanecer imperfecciones - ofrece un excelente realce luminoso

Beige Medio
Para desvanecer imperfecciones

INDICACIONES
Después de aplicar la base (Sonya Cream to Powder Foundation), aplíquese el corrector (Concealer), con su dedo anular o esponja. Dése palmaditas especialmente alrededor de los ojos. Coloque el corrector con el polvo, (Sonya Translucent Powder) de su preferencia para un acabado impecable.



- Cómodo y fácil de usar
- Mezcle los colores o use sólo uno - ¡sea creativa!
- Recomendado para toda clase de cutis
- Excelente para ojeras y toda clase de imperfecciones

PRODUCTO #184



Sonya® Translucent Powder

Sonya Translucent Pressed Powder están fabricados con los polvos micronizados más finos del mundo para darle una apariencia final brillante, sedosa y lujosa en todo tipo de cutis.

DISPONIBLE EN 3 TONOS

<u>Light</u>	167
<u>Medium</u>	168
<u>Deep</u>	169



- No tiene efecto de resequeidad en el cutis
- Sonya Translucent Powder puede ser usado solo o sobre Cream to Powder Foundation para una aplicación de maquillaje radiante y perdurable
- Estos polvos pueden ser aplicados hasta en un cutis más oscuro ya que los tonos se combinan fácilmente
- Fácil de usar para retoques rápidos durante todo el día