

Sonya



Sonya® Cream to Powder Foundation

Vypadat nádherně a přirozeně je možné s těmito dvanácti odstíny podkladů. Zakryjí skvrny, podpoří váš vlastní jedinečný typ pleti a poskytnou dokonalý základ pro zbytek vašeho Sonya make-upu. Odstíny, které byly vybrány, spadají do modré (studené) a žluté (teplé) kategorie. Barvy spadají do tří řad, slonovinové zlaté a bronzové, každá ve světlé, střední a tmavé variantě.

Dostupné ve 12 odstínech:

| | |
|----------------|-----|
| Porcelain | 107 |
| Soft Ivory | 108 |
| Rose Beige | 109 |
| Sunset Beige | 110 |
| Fawn | 111 |
| Butter | 112 |
| Golden Sun | 113 |
| Mocha | 114 |
| Raisin | 115 |
| Chocolate | 116 |
| Natural Beige | 182 |
| Vanilla Bisque | 183 |

Aplikace podkladu

Při celkovém natírání:

Použijte kompaktní houbu Sonya, začněte od středu tváře a podklad začněte aplikovat na nos, líce, pod očima a na oční víčka. Roztírejte paprskovitým způsobem směrem ven k hranici vlasů a k dolní čelisti.

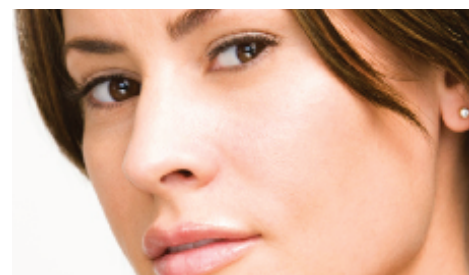
Při lokálním natírání:

Použijte malý černý aplikátor a aplikujte podklad na problémové oblasti, jako je např. oblast pod očima, oční víčka, nos nebo brada. Jemně poklepejte (rozetřete) na okrajích

Tipy a triky

- Když se vám zdá nanášení podkladu na linii dolní čelisti a vlasů těžké, jemně navlhčete kosmetickou houbu a ta by měla odstranit všechny drsné linie.

- Většina pokožky obsahuje víc žluté než růžové a nezapomínejte že přirozená kyselost vaší pokožky může změnit barvu základu.



- vhodný na všechny typy a barvy pleti
- studené a teplé tóny
- základ z aloe vera
- přirozené krytí



PRODUKT #182