



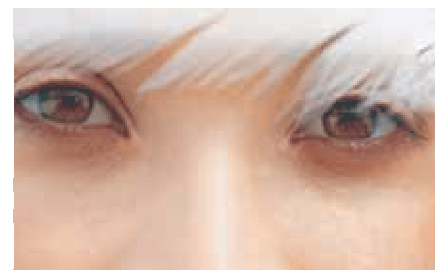
Sonya® Eyeshadow

Τονίστε, κάντε το περίγραμμα και αναδειξτε τα μάτια σας φυσικά, με τις απαλές **Σκιές για τα Μάτια** της Sonya σε πούδρα. Διατίθενται σε μια πλήρη γκάμα 24 χρωμάτων, από τις λαμπερές περλέ έως τις βελούδινες ματ σκιές, που θα ταξιδέψουν τα μάτια σας από το απόλυτο ως το εντυπωσιακό και οπουδήποτε αλλού ενδιάμεσα.

ΔΙΑΤΙΘΕΝΤΑΙ ΣΕ 24 ΑΠΟΧΡΩΣΕΙΣ:

Phantom	131
French Vanilla	132
Ginger	133
Mink	134
Linen	135
Blue Bayou	136
Barely There	137
Cool Breeze	138
Maple Syrup	139
Fudge Brownie	140
Cactus Green	141
Satin	142
Birch	143
Wildberry	144
*Sterling	145
Purple Rain	147
*Crystal Waters	148
*Moonlight	149
*Pot of Gold	150
*Glacier Ice	151
*Hologram	152
*Sunfire	153
Whipped Cream	154
Charcoal	155

*Υποδηλώνει Λαμπερές Σκιές



- Αυτή η απαλή φόρμουλα που βασίζεται στην Αλόη Βέρα καταπραΰνει και καλύπτει την ευαίσθητη περιοχή των ματιών
- Οι σκιές ματιών μπορούν να απλωθούν με ένα μικρό πινέλο και μια πινελιά νερού, για να καταφέρετε να έχετε ένα υγρό αποτέλεσμα αϊλάνερ
- Οι σκιές ματιών κάνουν τέλεια δουλειά, για να διαγράψουν τα φρύδια
- Απλώστε τις σκιές με ένα υγρό πινέλο, για μεγαλύτερη ένταση χρώματος και μεγαλύτερη διάρκεια
- Οι σκιές αναμειγνύονται εύκολα – χωρίς ιδιαίτερη προσπάθεια

