

FOREVER
Portugal



Cód.: 287

Relaxation Shower Gel

Gel de Banho Relaxante

Tome partido do inovador produto para os cuidados da pele cada vez que tomar um duche ou mergulhar num banho com o gel de banho - Gel de Banho Relaxante. Este produto é formulado com o poder hidratante e suavizante do Aloe Vera em adição aos óleos essenciais e extractos de frutas - incluindo a Lavanda, a Bergamota e o Pepino.

Sem dúvida, a Forever Living criou um gel de banho que simplesmente fará as delícias da sua pele e cujo o aroma o deixará num estado de relaxamento!

Utilize o gel no duche ou banho, com a luva de fibra e gentilmente esfregue a sua pele para libertar as impurezas. A sua pele ficará tão macia e hidratada e deliciosamente aromatizada, com um cheiro fresco e relaxante. Sentir-se-á limpo e fresco com o Gel de Banho Relaxante – que ótima forma de começar ou finalizar cada dia!

INGREDIENTES

Aloe Barbandensis Gel (stabilized Aloe Vera Gel), Sodium C14-16 Olefin Sulfonate, Aqua, Lauramidopropyl Betaine, PEG-80 Sorbitan Laurate, Sodium Trideceth Sulfate, PEG-150 Distearate, Cocamidopropyl Hydroxysultaine, Disodium Lauroamphodiacetate, Sodium Laureth-13 Carboxylate, Lavandula Angustifolia Oil, Cedrus Atlantica Bark Oil, Citrus Aurantium Bergamia Fruit Oil, Cucumis Sativus Fruit Extract, Citrus Medica Limonum Fruit Extract, Glycerin, Citric Acid, Sodium Chloride, Phenoxyethanol, Methylisothiazolinone, Perfume.

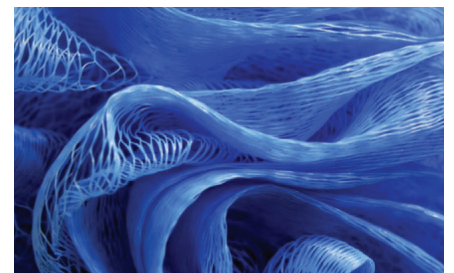
CONTEÚDO

Gel de Banho Relaxante - 192 ml

MODO DE USAR

Com uma luva de fibra ou toalha húmida aplique o Gel de banho na sua pele enquanto toma duche ou banho.

Pode usar em combinação com os Sais de Banho Relaxantes no banho para obter uma incrível sensorial experiência de aromas e frescura.



PONTOS-CHAVE

- **Utilizar o Gel com a Luva de Fibra para uma excelente esfoliação das impurezas da pele.**
- **Contém Aloe Vera e outros óleos essenciais**
- **Após a utilização, massageie a sua pele com a Loção de Massagem Relaxante para uma experiência de aromaterapia digna de um Spa.**

